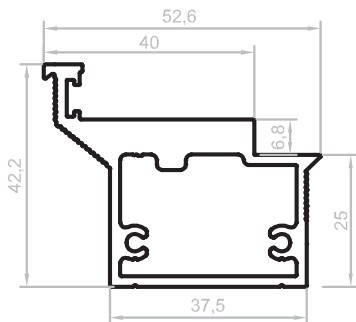


# SARA PRO

- DAS INNENPROFIL / DAS AUSSENPROFIL

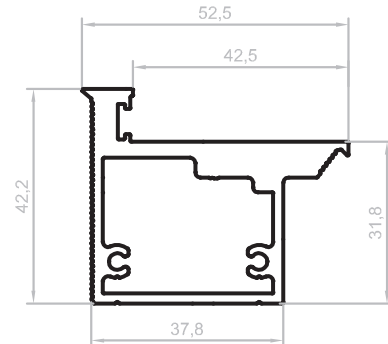


PERFEKT-BAU



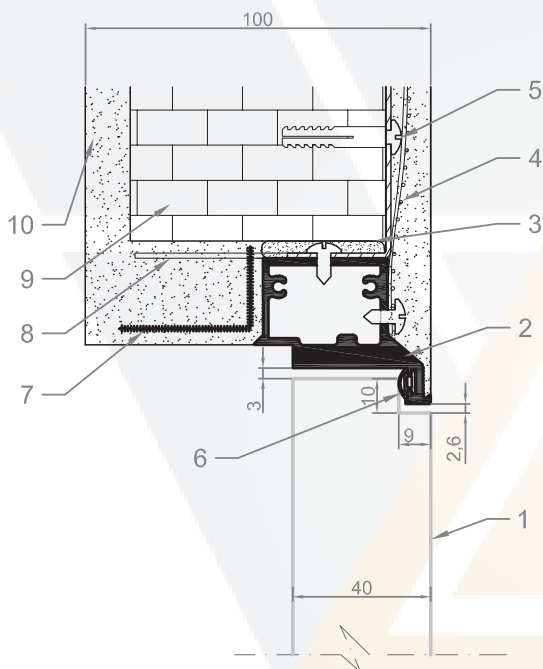
## Technische Parameter:

- Mindestwanddicke – 52 mm
- Tragfähigkeit des Türrahmens im Standard (Türflügel mit einer Breite  $S_d = 820$  mm und mit einer Höhe  $H_d = 2020$  mm) an Scharnieren – 60 kg
- maximale Türflügelgröße: Breite  $S_d = 1020$  mm, Höhe  $H_d = 2400$  mm
- maximales Türflügelgewicht: 80 kg
- Türflügeldicke: 40 mm, gefalzter Innentürflügel



## Technische Parameter:

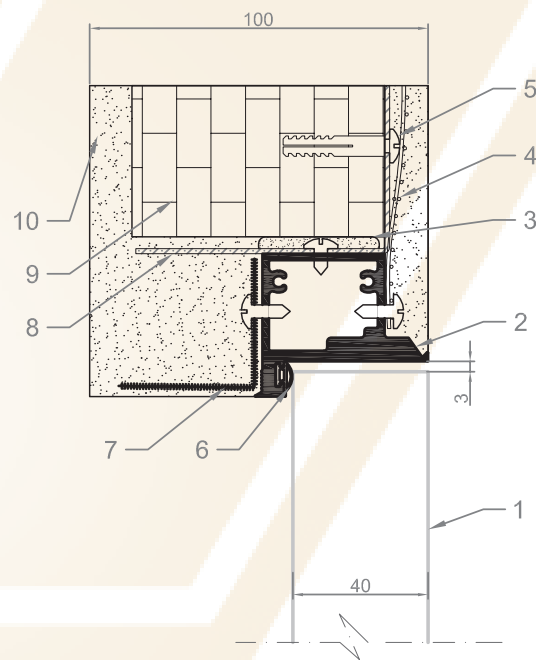
- Mindestwanddicke – 52 mm
- Tragfähigkeit des Türrahmens im Standard (Türflügel mit einer Breite  $S_d = 820$  mm und mit einer Höhe  $H_d = 2020$  mm) an Scharnieren – 60 kg
- maximale Türflügelgröße: Breite  $S_d = 1020$  mm, Höhe  $H_d = 2400$  mm
- maximales Türflügelgewicht: 80 kg
- Türflügeldicke: 40 mm, ungefalzter Außentürflügel



## Beschreibung:

1. Türflügel
2. Profil des Türrahmens
3. Montageschaum
4. Putzgitter
5. Erweiterungsstift

6. Türrahmendichtung
7. Putzgitter (nasser Putz)
8. Metallanker
9. Gemauerte Wand
10. Putzmörtel oder auf Gipskarton



## Beschreibung:

1. Türflügel
2. Profil des Türrahmens
3. Montageschaum
4. Putzgitter
5. Erweiterungsstift

6. Türrahmendichtung
7. Putzgitter (nasser Putz)
8. Metallanker
9. Gemauerte Wand
10. Putzmörtel oder auf Gipskarton